



ANÁLISIS DEL AGUA TEST KIT pH - CL

TEST KIT pH - CL

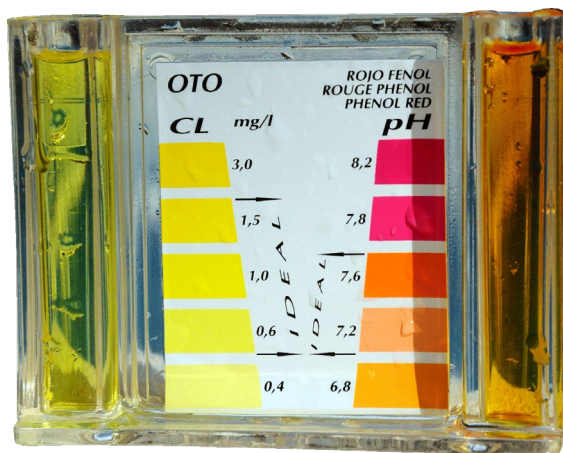
ANALIZADOR CON REACTIVOS LÍQUIDOS,
la opción más utilizada y sencilla.

- O-TOULIDINA (OTO), reacciona con el cloro produciendo un color amarillento, en función de su intensidad podemos comprobar el nivel de cloro total en el agua. Tiene un año de caducidad aproximadamente.
- ROJO FENOL (Phenol Red), reacciona con el pH y produce un color rojizo con el que podemos estimar el pH del agua

MODO DE EMPLEO

1. Quita los tapones de la probeta y sumérgela en el agua a unos 20 cm de profundidad. No tomes la muestra cerca de las boquillas de impulsión o de llenado de la piscina. Haz un enjuague de la probeta antes de empezar.
2. Agrega 5 gotas de OTO ó 5 gotas de ROJO FENOL, en función de lo que quieras analizar, si el CLORO o el pH.
3. Mueve la probeta para que las gotas se combinen con el agua de la muestra. Espera entre 15-20 segundos. Compara el color resultante de la mezcla, con la escala de colores de la probeta. Así conocerás el valor de CL o pH de tu piscina, y sabrás si se encuentra dentro de los parámetros ideales.

Realizar un correcto análisis del agua es una de las acciones de mantenimiento más importantes para conseguir un agua limpia y cristalina.



NOTA: EVITA EL CONTACTO DEL PRODUCTO CON LA PIEL O LA ROPA.

CÓDIGO	DESCRIPCIÓN	EAN	UDS/CAJA	UDS/PALET
11406425	PQS TEST KIT pH Cl	8410857400779	12	-
11406429	PQS EXPOSITOR TEST KIT pH Cl 20 U	8410857400779	20	-
11405425	PQS RECAMBIO TEST KIT pH Cl	8410857400670	12	-
11405429	PQS EXPOSITOR RECAMBIO TEST KIT 15 U	8410857608892	15	-



PQS EXPOSITOR TEST KIT pH Cl 20 U



PQS TEST KIT pH / Cl



PQS EXPOSITOR RECAMBIO
TEST KIT 15 U



PQS RECAMBIO
TEST KIT pH Cl